

# APNEP 25 CONFERENCE

XXVII CONGRESSO ANUAL APNEP - 16 A 18 CURSOS PRÉ-CONGRESSO

# 16 a 20 de Maio

## NUTRIÇÃO CLÍNICA SEM FRONTEIRAS

Fundação  
Dr. António Cupertino de Miranda  
PORTO



**FRESENIUS  
KABI**

**Baxter**

**Nestlé**

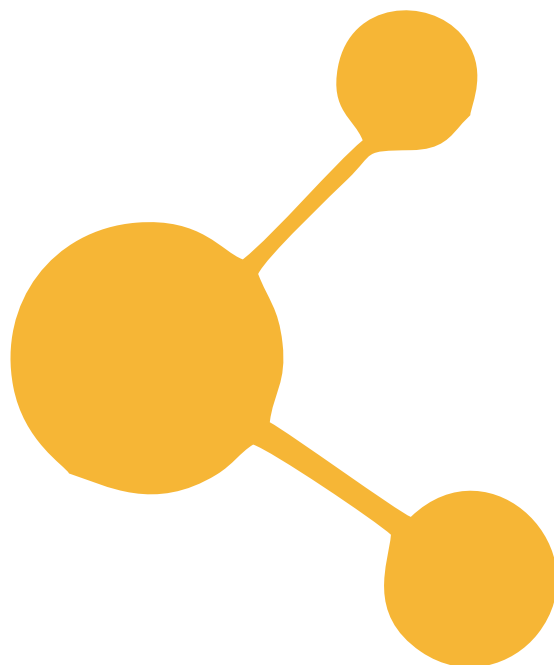
**B|BRAUN**  
SHARING EXPERTISE

**Glutamine**  
grupo **NUTRISENS**

**Comissão Organizadora: Associação Portuguesa de Nutrição Entérica e Parentérica**

**Comissão Científica:**

- Ana Pessoa
- Abílio Cardoso Teixeira
- Aníbal Marinho
- António Sousa Guerreiro
- Carla Santos
- Catarina Sousa Guerreiro
- Diana Mendes
- Emanuela Rocha
- Fernando Próspero
- Helena Mansilha
- João Pedro Pinho
- Jorge Fonseca
- Lino Mendes
- Lisete Lemos
- Manuela Oliveira
- Marisa Santos
- Marta Lopes
- Nuno Carvalho
- Ricardo Marinho
- Paulina Aguiar
- Paulo Lopes



# PROGRAMA DO CONGRESSO

19 e 20 de Maio de 2024

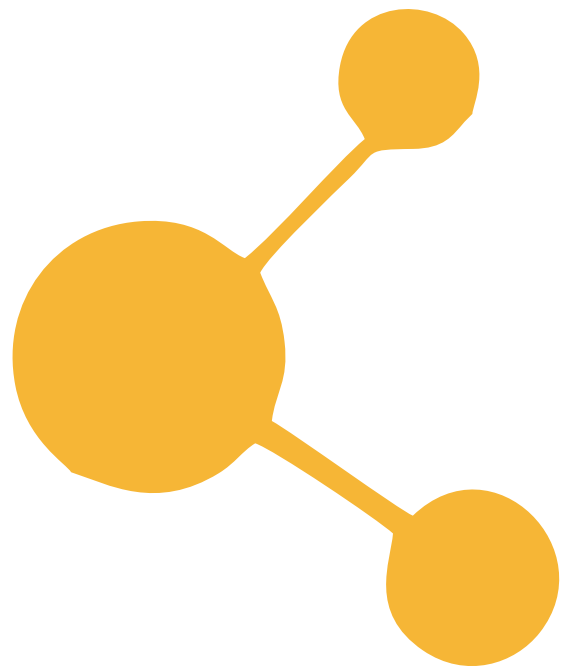
É com enorme entusiasmo que apresentamos o Programa Científico do nosso congresso, que decorrerá nos dias 19 e 20 de maio. Durante dois dias intensos de partilha, reflexão e atualização, propomos uma viagem interdisciplinar pelos grandes temas que atravessam a prática clínica e a investigação na área da saúde e da nutrição.

Distribuído por cinco salas simultâneas – Sala A, Sala B, Auditório, Anfiteatro A e Anfiteatro B – o programa acolhe mesas-redondas, sessões temáticas, casos clínicos, debates, hands-on e testemunhos na primeira pessoa, com contributos valiosos de profissionais das mais diversas áreas: nutrição, enfermagem, medicina, psicologia, farmácia, serviço social, entre outras. Cada sala tem um foco temático próprio, permitindo que cada participante possa organizar a sua experiência de acordo com os seus interesses clínicos, científicos ou pedagógicos.

Do impacto da inteligência artificial à ética na prática clínica, dos desafios da nutrição cirúrgica à abordagem integrada na oncologia, da nutrição no idoso aos dilemas da pediatria – o conhecimento será transversal, atual e profundamente humano.

Convidamo-lo(a) a explorar o programa detalhado por dias e salas, e a embarcar connosco nesta jornada de aprendizagem, pensamento científico e crescimento.

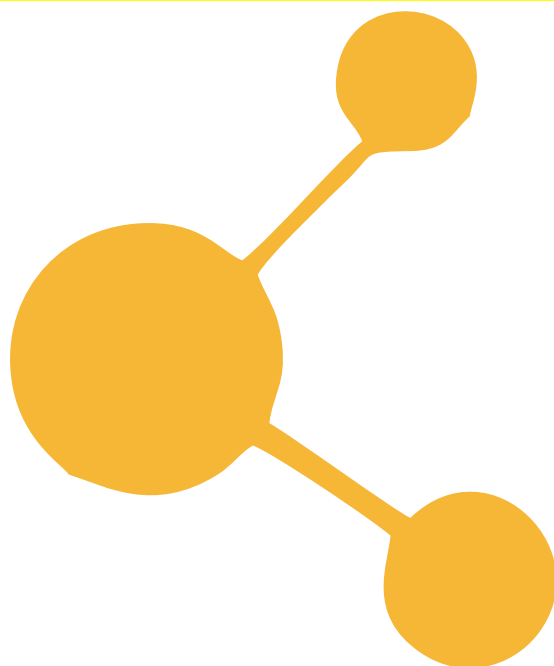
Seja bem-vindo(a) ao congresso. Que estes dois dias deixem marca – na prática, na ciência e, sobretudo, nas pessoas.



# DIA 19 DE MAIO

AUDITÓRIO

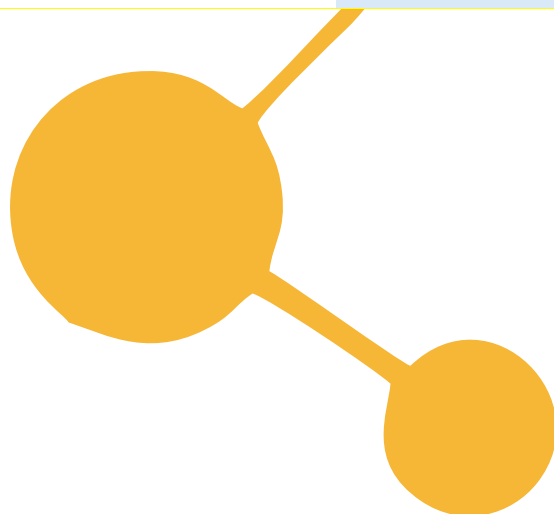
<b>9-10h30</b>	<b>Crononutrição: Abrindo Fronteiras na Nutrição Clínica</b>	
	Crononutrição e Doença Cardiovascular: Nova Fronteira na Nutrição Clínica	
	Como Sincronizar Alimentação e Saúde no Trabalhador por Turnos ?	
	Crononutrição: Influência do <i>Jetlag</i> Social	
	Qual o Papel da Crononutrição na Gestão Ponderal?	
<b>11h-12h30</b>	<b>Pitch da Fresenius</b>	
<b>14h-15h30</b>	<b>Nutrição no Idoso: Reflexões</b>	<b>Ana Pessoa</b>
	O Idoso Frágil	Paulo Almeida
	Dietas Restritivas no Idoso: Sempre?	Ana Pessoa
	Hidratação no Idoso: Gestão Clínica	Simão Pereira
<b>16h-17h30</b>	<b>Nutrição Entérica em Pessoas com Demência: Fatos e Controvérsias</b>	
	A Experiência do Hospital do Mar	
	A Perspetiva dos Cuidados Paliativos	
	A Perspetiva do Neurologista	
	Nutrição por Gastrostomia na Demência Grave	



# DIA 19 DE MAIO

## ANFITEATRO

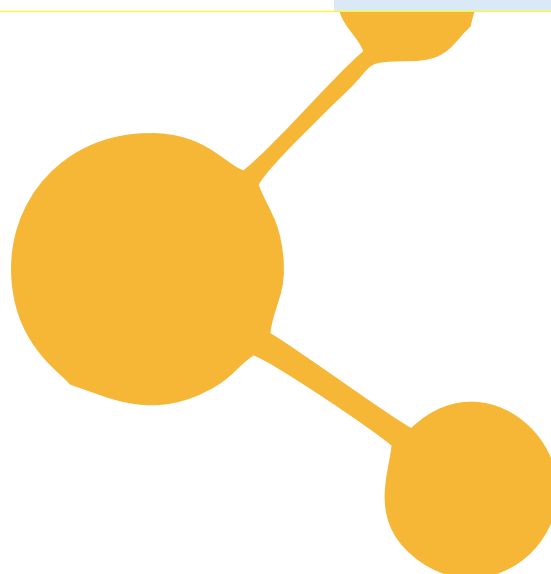
<b>9-10h30</b>	<b>Nutrição e cirurgia, Probióticos e micróbios</b>	Nuno Carvalho, António Oliveira
	Probióticos em Cirurgia Digestiva - Qual a Evidência?	Catarina Pato
	PROPATRIA. Já nos Esquecemos? História dos Probióticos na Pancreatite Aguda	Alberto Figueira
	Descontaminação Seletiva do Tubo Digestivo. Um Tema Esquecido. Faz Sentido? Onde, Quando e Como?	Mariana Fernandes
	Preparação Intestinal. Sim, Não ou Talvez?	Ana Azevedo
<b>11h-12h30</b>	<b>Coisas do intestino (1)</b>	<b>António Oliveira, Fernando Próspero</b>
	Compreender a Incontinência Fecal	José Gonçalves
	Manipulação Dietética na Incontinência Fecal	Carla Rocha
	Síndrome do Cólon Irritável. Há Alimentos que Irritam o Intestino?	Francisco Vara Luís
	Ileostomia. Como Controlar o Débito com a Dieta?	Liliana Miranda
<b>14h-15h30</b>	<b>Coisas do intestino (2)</b>	<b>António Oliveira, Fernando Próspero</b>
	Compreender a Fisiopatologia da Diarreia Crónica - Implicações Dietéticas	Raquel Mendes
	Transplante Fecal? Que Horror. Insisto na Antibioterapia?	Tomás Robalo Nunes
	Etiopatogenia da Doença de Crohn. Dieta, Culpada ou Inocente?	Catarina Sousa Guerreiro
	Quando o Doente lhe Pergunta: Dr. O Meu Cancro do Intestino Foi Por Não Ter Uma Dieta Adequada?	Ricardo Borges
<b>16h-17h30</b>	<b>Sarcopenia - Um Desafio na Prática Cirúrgica</b>	<b>Fernando Próspero, Beatriz Costa</b>
	Diagnóstico e Epidemiologia?	Nuno Carvalho
	Na Patologia Oncológica Esófago-Gástrica	Lúcio Lara Santos
	Na Patologia Oncológica Hepatobiliopancreática	Emanuel Vígia
	Na Patologia Oncológica Colorretal	João Maciel
	Que Intervenções?	Ricardo Cleto Marinho



# DIA 19 DE MAIO

ANFITEATRO B

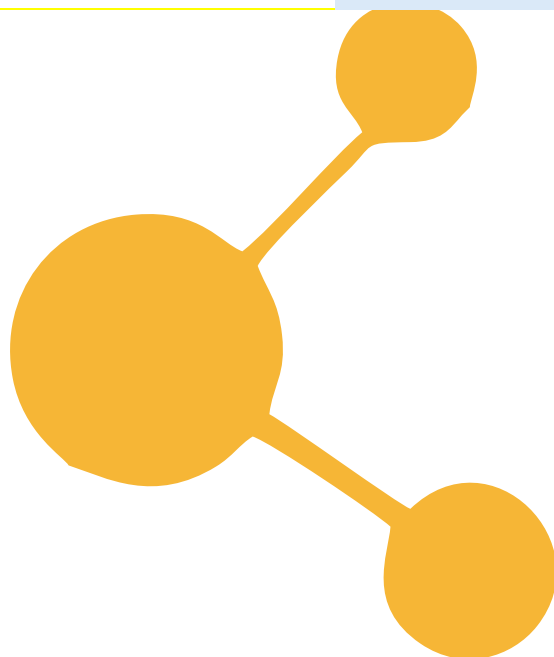
<b>9-10h30</b>	<b>Desafios Éticos da Academia à Prática Clínica</b>	
	Provocações Científicas, Pedagógicas e Éticas na Academia	
	Na Era Digital os Mais Vulneráveis Estão <i>In</i> ou Estão <i>Out</i> ?	
	Ainda há Aspectos Éticos e Legais a Garantir nas Consultas Telemáticas? Parece que Sim...	
	Inteligência Artificial na Prática da Nutrição Clínica –Boas Práticas	
<b>11h-12h30</b>	<b>Alimentar a Qualquer Custo? Da Evidência à Pessoa Doente - Dilemas Éticos e Decisões Compartilhadas</b>	<b>Isabel Dias, Márcia Oliveira</b>
	Perspectiva da Enfermagem	
	Perspectiva da Medicina	
	Perspectiva do Serviço Social	
	Perspectiva da Psicologia	
	Perspectiva da Nutrição	
<b>14h-15h30</b>	<b>Oncologia Hepática - A Importância do Grupo Multidisciplinar</b>	
	Diagnóstico Diferencial	Cristina Fonseca
	Abordagem Cirúrgica	Margarida Ferreira
	Cuidados Farmacêuticos na Abordagem Multidisciplinar	Ana Soares
	Individualização da Abordagem n«Nutricional	Anabela Almeida
<b>16h-17h30</b>	<b>Nutrição Pediátrica em Real-World: Hot Topics a Propósito de Casos Clínicos</b>	<b>Helena Ferreira Mansilha, Mónica Tavares</b>
	A Criança/ Adolescente com Risco Cardiovascular...E Agora?	Joana Queiros
	Dietas Vegetarianas...O Que Não Esquecer?	Bebiana Sousa
	Nutrição no Desporto... O Que Assegurar?	Susete Vieira



# DIA 19 DE MAIO

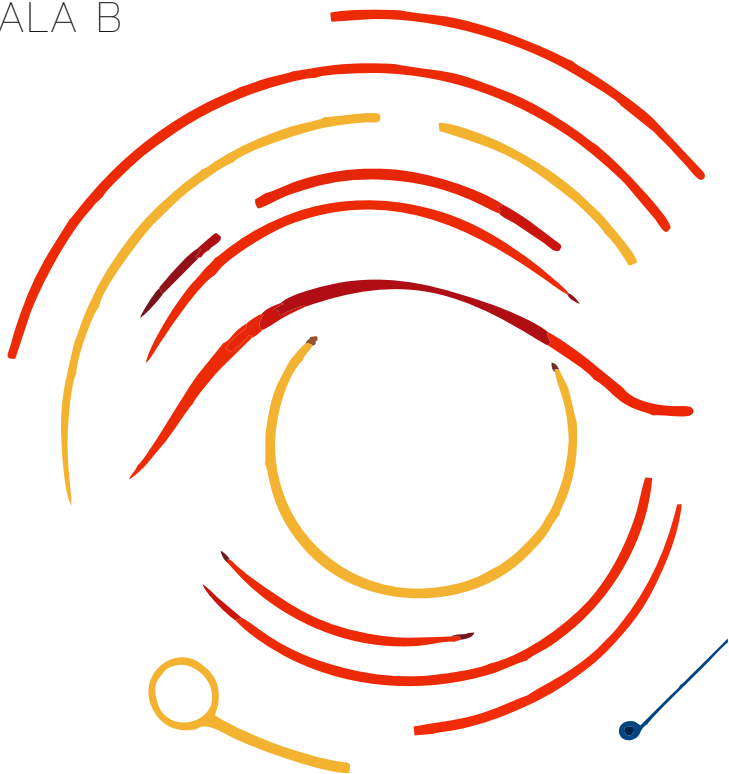
SALA A

<b>9-10h30</b>	<b>Boas Práticas em ECCI</b>	<b>Sónia Azevedo Morais</b>
	Contextualização da ECCI	Sara Oliveira
	Papel do Nutricionista na ECCI	Marcelo Rebelo
	ECCI com Cuidados Hospitalares	Liliana Fernandes
<b>11h-12h30</b>	<b>Além da Nutrição: O Impacto Emocional e Psicológico da Dependência de NA</b>	<b>Emanuela Rocha</b>
	Impacto na Pessoa	
	Impacto nas Relações Familiares	
	Estratégias de Apoio	
<b>14h-15h30</b>	<b>Farmacia Hospitalar: inovação e desafios</b>	<b>Lisete Lemos</b>
	Suporte Nutricional no Tratamento de Emergência das Doenças Hereditárias do Metabolismo	Maria do Céu Ferreira
	Inovação Digital no Circuito da Nutrição Parentérica Padronizada Pediátrica	Inês Costa
	Unidades Hospitalares de "Compounding": Desafios e Inovação	Sameiro Lemos
<b>16h-17h30</b>	<b>A Sstentabilidade na Nutrição Clínica alé Fronteiras</b>	
	Subprodutos Alimentares: da Sustentabilidade à Nutrição Clínica	
	Quando os Subprodutos Ajudam no Controlo da Glicemia	
	Quando o Soro de Leite se Transforma na Proteína da Moda	
	A Sustentabilidade como Suporte na Nutrição Clínica	



# DIA 19 DE MAIO

SALA B



**APNEP** **ESPEN**  
The European Society for  
Clinical Nutrition and Metabolism

**TOPIC 12**  
Life-Long Learning Courses

**Nutritional support in gastrointestinal diseases**

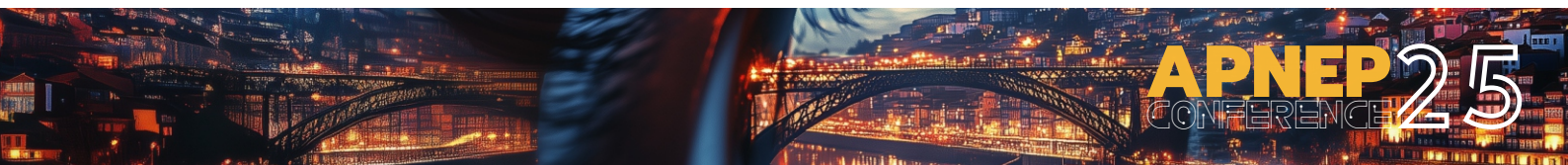
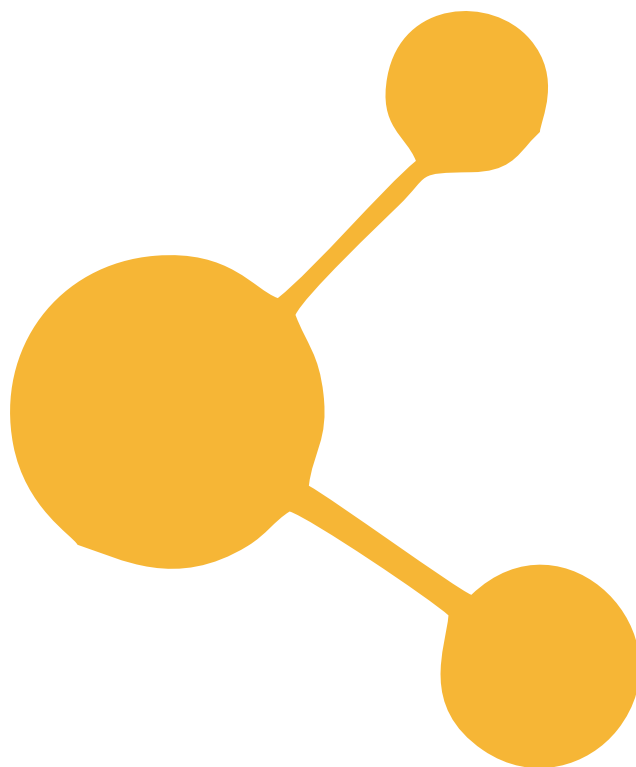
19/5 - 09h - 13h  
Fundação Cupertino de Miranda - Porto

**APNEP** **ESPEN**  
The European Society for  
Clinical Nutrition and Metabolism

**TOPIC 25**  
Life-Long Learning Courses

**Nutritional support in neurological diseases**

19/5 - 14h - 18h  
Fundação Cupertino de Miranda - Porto

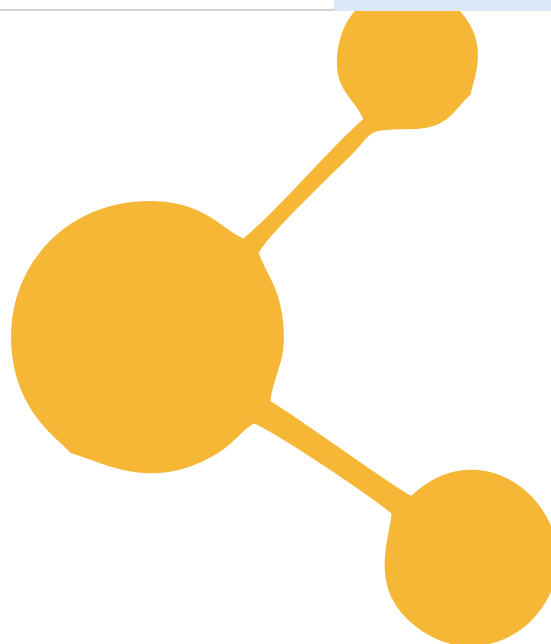




# DIA 20 DE MAIO

AUDITÓRIO

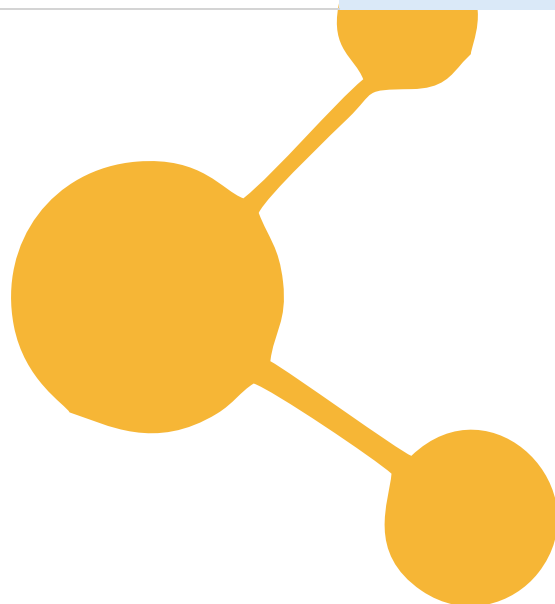
<b>9-10h30</b>	<b>Além da Nutrição: O Impacto Emocional e Psicológico da Dependência de NA</b>	<b>Emanuela Rocha</b>
	Impacto na Pessoa	
	Impacto nas Relações Familiares	
	Estratégias de Apoio	
<b>11h-12h30</b>	<b>Água - A Sua Importância na Homeostasia</b>	
	As Águas Minerais Naturais Têm Sabor?	Manuel Antunes da Silva
	O Mistério do pH na Homeostasia"	Elsa Feliciano
	Posso Apresentar Resultados do Estudo Renal Que Temos Curso nas Termas, em Articulação com a UC	Rui Soares
<b>14h-15h30</b>	<b>Nutrição - Um Direito Universal: Estratégias Municipais e Soluções Comunitárias</b>	<b>Elisabete Pinto</b>
	Discutir as Políticas Públicas e as Estratégias Municipais de Nutrição	
	Explorar Soluções Comunitárias e o Papel das Organizações Locais no Acesso à Alimentação Saudável	
	Fomentar a Colaboração Entre Diferentes Setores para Garantir um Futuro Nutricionalmente Mais Inclusivo e Saudável	
<b>16h-17h30</b>	<b>Nutrição Entérica Personalizada: Rumo a Terapias Mais Eficazes</b>	<b>Emanuela Rocha</b>
	Importância da Personalização	
	Realidade Portuguesa	
	Inteligência Artificial	



# DIA 20 DE MAIO

ANFITEATRO

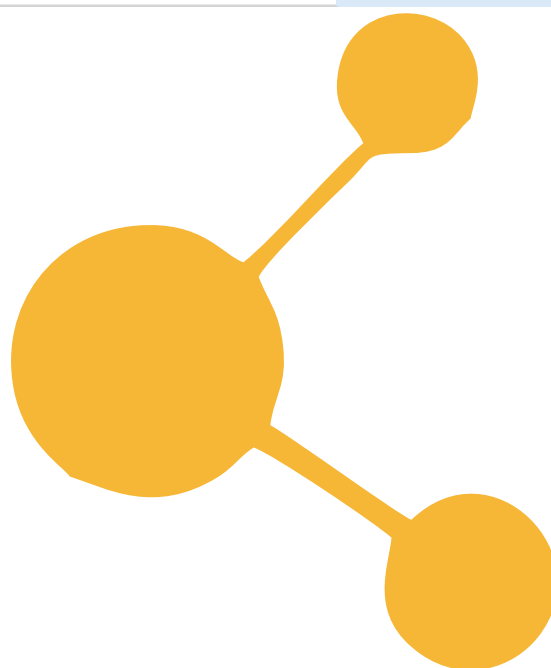
<b>9-10h30</b>	<b>Obesidade Sarcopénica: Abordagem Multidisciplinar</b>	<b>António Oliveira, Davide Carvalho</b>
	Doença Crónica e Multifatorial e Suas Comorbilidades	Selma Souto
	Tratamento Nutricional	Carla Pedrosa
	Exercício Físico	Hélder Fonseca
	Tratamento Farmacológico	Paula Freitas
	Tratamento Cirúrgico	John Preto
	Tratamento Endoscópico	Luís Lopes
<b>11h-12h30</b>	<b>Desafios Emergentes em Nutrição Clínica - Tratamento Cirúrgico da Doença Metabólica</b>	
	Cuidados Nutricionais Após Fístulas no Tubo Digestivo	
	Dumping/Hipoglicemia - O Que Fazer?	
	Prevenção e Tratamento da Desnutrição	
	Déficit Vitaminas Complexo B	
	Cirurgia Magnética: Uma Nova Realidade	
<b>14h-15h30</b>	<b>Hot Topics</b>	<b>Ana Pessoa</b>
	Programação Metabólica Fetal: Intervenção Nutricional e Monitorização	Andreia Oliveira
	Gastronomia Hospitalar: Estratégias para Melhorar a Adesão à Dieta Hospitalar	Simão Pereira
	Obesidade Sarcopénica: Um Novo Conceito	Maria Pedro Madeira
	Acompanhamento Pós-Alta de Cirurgia Bariátrica: O Meu Doente Teve Alta das Consultas Hospitalares, e Agora?	Daniela Salazar
	Hiponatremia por SIADH - Do Diagnóstico ao Tratamento	Inês Dionísio Coelho
<b>16h-17h30</b>	<b>Doença de Crohn, Quebrar Fronteiras na Abordagem Nutricional</b>	
	Doença de Crohn: Estratégias Nutricionais Baseadas em Evidência	
	CDED: Dietas de Exclusão, Sim ou Não?	
	Impacto das Novas Terapêuticas Biológicas na Composição Corporal	
	Poderá a Nutrição Clínica Modular a Microbiota?	



# DIA 20 DE MAIO

ANFITEATRO B

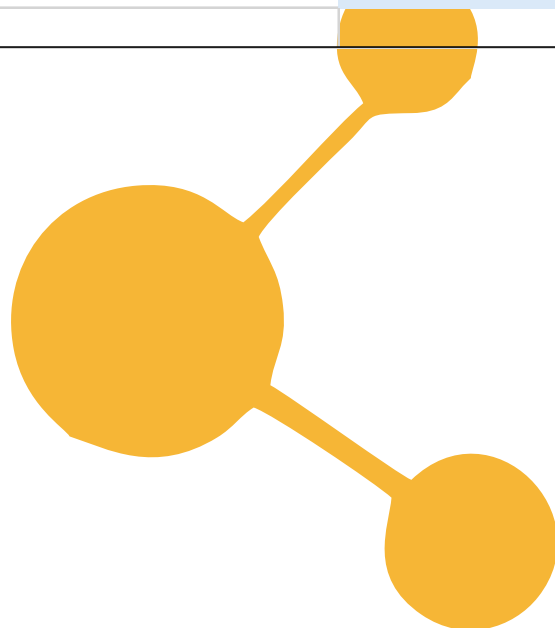
<b>9-10h30</b>	<b>Nutrição da Mulher: Quebrar Fronteiras na Nutrição Clínica</b>	
	Nutrição e Fertilidade – Evidências	
	Nutrição na Menopausa – Evidências	
	Nutrição na Desportista – Evidências	
<b>11h-12h30</b>	<b>Individualização Nutricional em Hematologia e Oncologia</b>	<b>Marta Lopes</b>
	Serão Todos os Doentes Oncológicos Iguais?	Marta Lopes
	Impacto dos Sintomas no Estado Nutricional do Doente	Carla Pedrosa
	Vou Começar Tratamento, Como Devo Fazer Para o Tolerar Bem?	Dídia
	A Minha Vida Mudou com o Linfoma- Experiência de Vida Real	
<b>14h-15h30</b>	<b>Aconselhamento Nutricional numa Consulta Médica em 5 Minutos</b>	<b>Paulo Lopes</b>
	Obesidade	
	HTA	
	Grávidas	
	Idade Pediátrica	
<b>16h-17h30</b>	<b>Nutrição no idoso nos CSP - Uma Abordagem Multidisciplinar Caso a Caso</b>	<b>Paulo Lopes</b>
	Casos Clínicos + Hands-on	



# DIA 20 DE MAIO

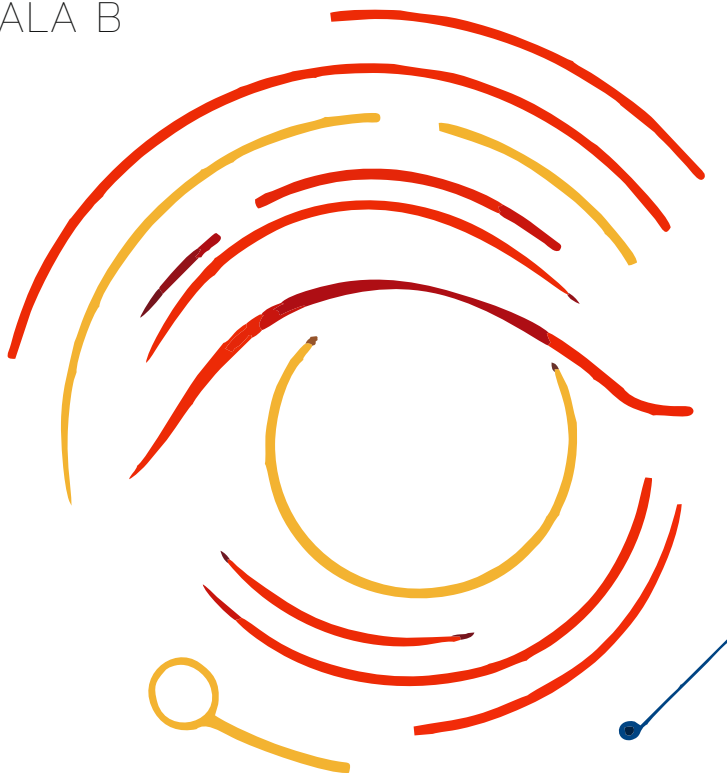
SALA A

<b>9-10h30</b>	<b>A Nutrição Clínica do Doente Crítico: da Prática á Gestão</b>	<b>Paula Castelões, Ricardo Marinho</b>
	A Calorimetria Indireta na Avaliação Nutricional do Doente Crítico	Paula Fernandes
	Nutrição Clínica no Doente Crítico/Indicações para a Nutrição Mista	Ana Margarida Fernandes
	O Papel do Nutricionista numa Unidade de Cuidados Intensivos	Isabel Dias
	A importância da Comissão de Nutrição Clínica Hospitalar	Anabela Santos
<b>11h-12h30</b>	<b>Protocolo de Nutrição Entérica no Doente Crítico</b>	<b>Anabela Santos</b>
	<b>Casos Clínicos + Hands-on</b>	
	Intervenção nutricional em Doente com o Diagnóstico de Choque Hemorrágico	Rafael Silva
<b>14h-15h30</b>	<b>Liderança nos Serviços de Nutrição: conseguimos? Estamos motivados?</b>	<b>Graça Raimundo, Diana Mendes</b>
	Um Exercício Histórico	Patrícia Almeida Nunes
	Liderança Transformacional na Nutrição - Como Inspirar e Motivar Equipas? Como Criar uma Cultura de Inovação	Andreia Ferreira
	Desafios da Gestão em Nutrição - Potenciamos ou Desperdiçamos Recursos?	Bruno Sousa
	O Papel do CA's na Gestão de Nutrição: Como Envolve-los de Forma Etratégica?	Mafalda Noronha
<b>16h-17h30</b>	<b>Tecnologias e Inovações no Tratamento da Disfagia</b>	<b>Emanuela Rocha</b>
	Tecnologias Facilitadoras	
	Novas Técnicas	
	Disfagia nas Crianças	



# DIA 20 DE MAIO

SALA B



**APNEP** **ESPEN**  
The European Society for  
Clinical Nutrition and Metabolism

**TOPIC 36**  
Life-Long Learning Courses

**Nutrition in  
older adults  
MC DC**

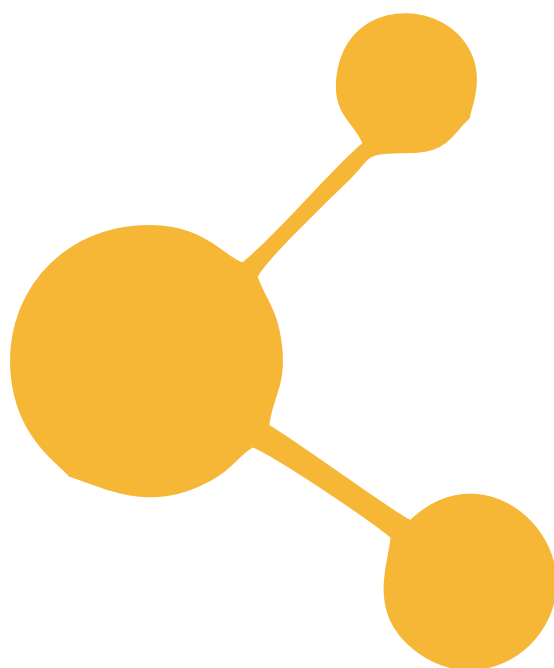
20/5 - 09h - 13h  
Fundação Cupertino  
de Miranda - Porto

**APNEP** **ESPEN**  
The European Society for  
Clinical Nutrition and Metabolism

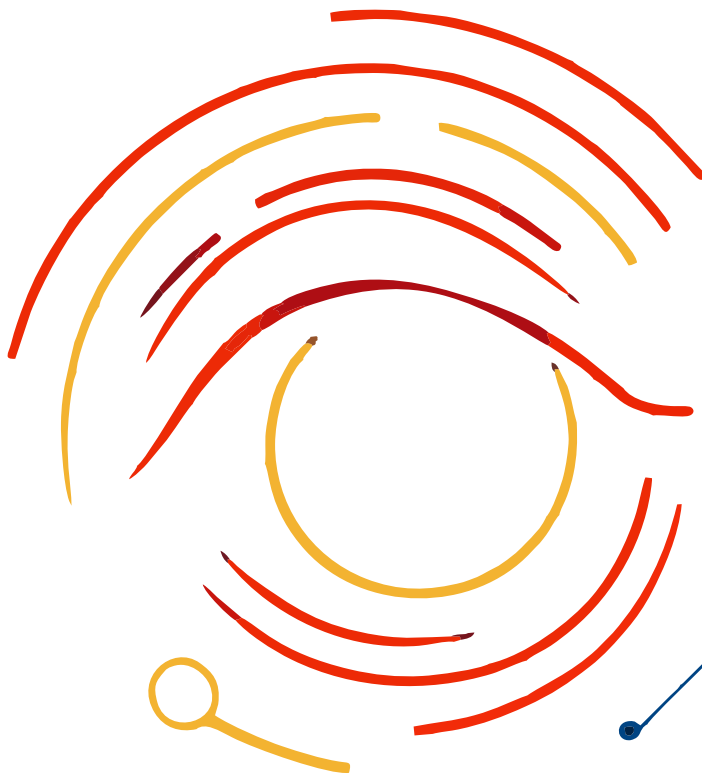
**TOPIC 3**  
Life-Long Learning Courses

**Nutritional  
assessment and  
techniques**

20/5 - 14h - 18h  
Fundação Cupertino  
de Miranda - Porto



# OUTROS CURSOS



**APNEP**

**WORKSHOP**  
Avaliação e Tratamento da Sarcopenia

10/5 10h-13h  
Escola Sup. Enf. Santa Maria - Porto

**APNEP**

**ISAK**  
International Society for the Advancement of Kinanthropometry

**Curso de Nível 1**

16, 17 e 18/5 09h - 18h  
Local a designar

